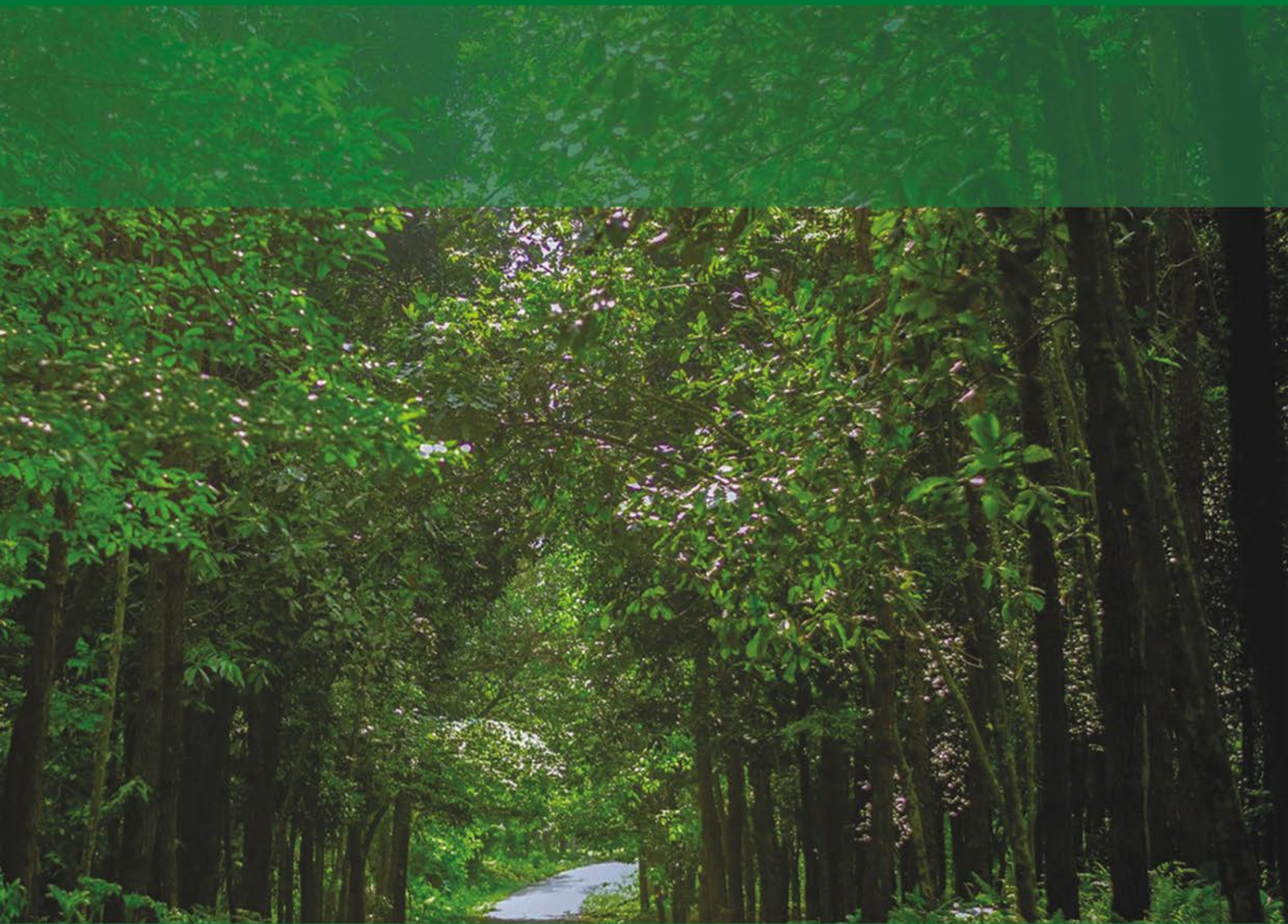




TẠP CHÍ

# KHOA HỌC VÀ CÔNG NGHỆ LÂM NGHIỆP

ISSN 1859-3828



**SỐ 1**  
**2018**

VIET NAM NATIONAL UNIVERSITY OF FORESTRY

**Tạp chí:**

**KHOA HỌC & CÔNG NGHỆ**

**LÂM NGHIỆP**

**ISSN: 1859 - 3828**

**NĂM THỨ BẢY**

**SỐ 1 NĂM 2018**

**TỔNG BIÊN TẬP**

**PHẠM VĂN CHUÔNG**

**PHÓ TỔNG BIÊN TẬP**

**NGUYỄN VĂN TUẤN**

**NGUYỄN VĂN HÙNG**

**TÒA SOẠN**

Thư viện – Đại học Lâm nghiệp  
Xuân Mai – Chương Mỹ – Hà Nội  
ĐT: 02433.840.822  
Email: Tapchikhcnlamnghiep@gmail.com

**Giấy phép số:**

1948/GP – BTTTT  
Bộ Thông tin – Truyền thông  
cấp ngày 23 tháng 10  
năm 2012

In tại Công ty TNHH in ấn Đa Sắc  
Tổ dân phố số 7, phường Xuân Phương,  
quận Nam Từ Liêm,  
thành phố Hà Nội

## MỤC LỤC

**Trang**

- **Vũ Thị Dinh, Phan Thị Thu Nga, Hoàng Trung Doãn, Trần Liên Hà.** Phân lập, tuyển chọn chủng vi khuẩn chịu nhiệt độ cao, thích nghi dải pH rộng, có hoạt tính Cellulase cao và bước đầu ứng dụng xử lý nước thải nhà máy giấy **3-10**
- **Nguyễn Thị Thu, Trần Liên Hà, Nguyễn Chí Dũng.** Tuyển chọn, định tên và khảo sát một số yếu tố ảnh hưởng đến chủng vi khuẩn lactic sinh tổng hợp Cellulase cao, có hoạt tính Probiotic **11-18**
- **Trần Văn Chứ, Đặng Văn Hà.** Giải pháp khoa học kỹ thuật trong việc bảo vệ, cải tạo hệ thống cây xanh - mặt nước thành phố Hà Nội **19-28**
- **Phạm Thị Hạnh, Nguyễn Thị Yến, Phạm Tiến Dũng.** Một số đặc điểm cấu trúc theo nhóm gỗ và cấp kính của rừng lá rộng thường xanh tại Vườn Quốc gia Tam Đảo, tỉnh Vĩnh Phúc **29-36**
- **Trần Xuân Hinh, Nguyễn Văn Nam, Trần Nhật Tân.** Một số đặc điểm sinh học, sinh thái của nấm *Ceratocystis manginecans* gây bệnh chết héo Keo lá tràm tại Việt Nam **37-42**
- **Bùi Mạnh Hưng.** Các phương pháp phân tích thống kê đa biến số liệu nghiên cứu lâm nghiệp bằng SAS **43-52**
- **Đỗ Quý Mạnh, Bùi Thế Đồi.** Bước đầu phân loại lập địa và đánh giá khả năng sinh trưởng, chất lượng rừng trồng ngập mặn ven biển tỉnh Thái Bình **53-59**
- **Nguyễn Minh Thanh, Nguyễn Văn Hợp, Nguyễn Văn Minh.** Một số đặc điểm lâm học loài Ươi (*Scaphium macropodum* (Miq.) Beumée ex K.Heyne) tại phía Nam VQG Cát Tiên **60-68**
- **Phạm Quý Vân, Cao Thị Thu Hiền.** Một số đặc điểm cấu trúc và đa dạng loài tầng cây cao của rừng tự nhiên trạng thái IIIA tại huyện An Lão, tỉnh Bình Định **69-78**
- **Trần Quang Bảo, Lê Sỹ Doanh, Hoàng Thị Hồng.** Sử dụng ảnh Google Earth để xây dựng bản đồ hiện trạng rừng và đánh giá biến động rừng tại Công ty Lâm nghiệp La Ngà, tỉnh Đồng Nai **79-88**
- **Nguyễn Quốc Dụng, Trần Ngọc Hải, Andrew Henderson, Nguyễn Phú Nam.** Cau chuột a đang (*Pinanga adangensis* Ridl.) thuộc họ Cau (Arecaceae) - Loài bổ sung cho khu hệ thực vật Việt Nam tại Vườn Quốc gia Phú Quốc **89-93**
- **Lê Ngọc Hoàn, Trần Quang Bảo.** Ứng dụng thuật toán trích xuất điểm dị thường nhiệt từ ảnh vệ tinh Modis để phát hiện cháy rừng ở Việt Nam **94-102**
- **Nguyễn Văn Hợp.** Thành phần loài thực vật được sử dụng làm thức ăn của cộng đồng Chơ Ro tại Khu Bảo tồn thiên nhiên - văn hóa Đồng Nai, tỉnh Đồng Nai **103-112**
- **Trần Thị Hương, Nguyễn Thị Bích Hảo, Nguyễn Đắc Mạnh, Lưu Quang Vinh, Nguyễn Hải Hà, Phùng Thị Tuyền, Tạ Tuyết Nga, Bùi Thị Sang.** Đánh giá tác động của hoạt động du lịch sinh thái tới môi trường tự nhiên và xã hội tại bản Lác, xã Chiềng Châu, huyện Mai Châu, tỉnh Hòa Bình **113-122**
- **Nguyễn Việt Hưng, Phạm Văn Chương.** Nghiên cứu ảnh hưởng của tuổi cây, vị trí trên thân cây đến tính chất cơ học của Luồng (*Dendrocalamus barbatus* Hsueh et D. Z. Li) **123-131**
- **Trịnh Hiền Mai.** Nghiên cứu cải thiện tính chất vật lý và cơ học của gỗ Xoan ta (*Melia azedarach* L.) bằng hóa chất **132-141**
- **Hồ Ngọc Sơn, Nguyễn Thị Tuyền.** Một số tính chất vật lý và cơ học của gỗ Sa mộc dầu (*Cunninghamia konishii* Hayata) tại tỉnh Hà Giang **142-148**
- **Quách Văn Thiêm, Trần Văn Chứ, Phan Duy Hưng.** Ảnh hưởng của tỷ lệ chất độn canxi cacbonat tới một số tính chất của vật liệu composite gỗ nhựa **149-155**
- **Phạm Văn Tĩnh, Dương Mạnh Hùng, Hoàng Hà, Nguyễn Văn Quân.** Thiết kế nâng cấp – vận hành tối ưu hệ thống cấp nước Trường Đại học Lâm nghiệp **156-166**
- **Lê Đình Hải.** Áp dụng phương pháp phân tích nhân tố khám phá trong việc nghiên cứu các nhân tố ảnh hưởng đến động lực làm việc của người lao động trực tiếp tại Tập đoàn Sentec Việt Nam **167-177**
- **Mai Thị Lan Hương, Lê Đình Hải.** Các nhân tố ảnh hưởng đến chất lượng công tác quản lý thuế tại Chi cục Thuế huyện Ứng Hòa - Thành phố Hà Nội **178-188**
- **Nguyễn Thị Diệu Linh, Nguyễn Thành Trung Hiếu.** Áp dụng phương pháp phân tích nhân tố khám phá trong nghiên cứu các nhân tố ảnh hưởng đến sự hài lòng của khách hàng về dịch vụ tại siêu thị Big C Thăng Long, Hà Nội **189-197**
- **Phạm Hồng Lượng.** Chi trả dịch vụ môi trường rừng ở Việt Nam: thực trạng và giải pháp **198-202**
- **Nguyễn Thị Nguyệt.** Giải pháp nâng cao hiệu quả sản xuất kinh doanh lúa Bắc thơm số 7 quy mô hộ gia đình trên địa bàn huyện Lý Nhân, tỉnh Hà Nam **203-210**
- **Bùi Thị Minh Nguyệt, Nguyễn Thị Hoàng Ái.** Hoàn thiện công tác quản lý nguồn vốn ODA tại Trung tâm Quốc gia nước sạch và vệ sinh môi trường nông thôn **211-218**

**FORESTRY SCIENCE AND  
TECHNOLOGY JOURNAL**

ISSN: 1859 - 3828

**THE SEVENTH YEAR**

**NO. 1 - 2018**

**Editor-in-Chief:**

**Pham Van Chuong**  
Tel: 02433.725.779

**Deputy Editor-in-Chief:**

**Nguyen Van Tuan**  
**Nguyen Van Hung**

**Head – office**

Library -

Vietnam National University of Forestry

Chuong My – Ha Noi – Viet Nam

Tel: 02433.840.822

Email: Tapchikhcnlamnghiep@gmail.com

**License number:**

1948/GP - BTTTT

Ministry of Information and  
Communications issued  
on 23 October 2012

Printed in  
Multicolour Printing Company  
Limited

**CONTENTS**

**Page**

- **Vu Thi Dinh, Phan Thi Thu Nga, Hoang Trung Doan, Tran Lien Ha.** Isolation and selection of bacteria strains adapted to high temperatures, wide pH range, have high cellulase activity and the first initial application to wastewater treatment of paper mills **3-10**
- **Nguyen Thi Thu, Tran Lien Ha, Nguyen Chi Dung.** Selection, identification and characterization of lactic acid bacteria, which produce cellulase to application for animal feed production **11-18**
- **Tran Van Chu, Dang Van Ha.** Scientific and technological solutions for the protection and improvement of the green trees and water spacial system in Hanoi city **19-28**
- **Pham Thi Hanh, Nguyen Thi Yen, Pham Tien Dung.** Study on some structural characteristics by timber class and diameter class of evergreen broadleaf forests in Tam Dao National Park, Vinh Phuc province **29-36**
- **Tran Xuan Hinh, Nguyen Van Nam, Tran Nhat Tan.** Studies on biological, ecological characteristics of *Ceratocytis manginecans* cause wilt disease in *Acacia auriculiformis* in Vietnam **37-42**
- **Bui Manh Hung.** Multivariate analysis methods for forestry research data, using SAS **43-52**
- **Do Quy Manh, Bui The Doi.** Site classification and assessment on growth and quality of planted mangrove forests in coastal Thai Binh province **53-59**
- **Nguyen Minh Thanh, Nguyen Van Hop, Nguyen Van Minh.** Study on the silviculture characters of *Scaphium macropodum* (Miq.) Beumée ex K.Heyne at Southern Cat Tien National Park **60-68**
- **Pham Quy Van, Cao Thi Thu Hien.** Some structural characteristics and tree species diversity of forest state IIIA in An Lao district, Binh Dinh province **69-78**
- **Tran Quang Bao, Le Sy Doanh, Hoang Thi Hong.** Use of Google Earth satellite imagery to establish forest map and detect forest cover change in La Nga Forestry Company, Dong Nai province **79-88**
- **Nguyen Quoc Dung, Tran Ngoc Hai, Andrew Handerson, Nguyen Phu Nam.** *Pinanga adangensis* Ridl. of palm family new record species to the Vietnam flora in Phuquoc National Park **89-93**
- **Le Ngoc Hoan, Tran Quang Bao.** Application of algorithm to extract fire hotspot from modis satellite images for forest fire detection in Vietnam **94-102**
- **Nguyen Van Hop.** Plants composition used in traditional food by Cho Ro community in Dong Nai Culture and Nature Reserve, Dong Nai province **103-112**
- **Tran Thi Huong, Nguyen Thi Bich Hao, Nguyen Duc Manh, Luu Quang Vinh, Nguyen Hai Ha, Phung Thi Tuyen, Ta Tuyet Nga, Bui Thi Sang.** Assessing impacts of ecotourism activities to natural and social environment at Lac village, Chieng Chau commune, Mai Chau district, Hoa Binh province **113-122**
- **Nguyen Viet Hung, Pham Van Chuong.** The effects of age and site on plants on the mechanical properties of Bamboo (*Dendrocalamus barbatus* Hsueh et D. Z. Li) **123-131**
- **Trinh Hien Mai.** Study on improvement of physical and chemical properties of *Melia azedarach* L. by chemicals **132-141**
- **Ho Ngoc Son, Nguyen Thi Tuyen.** Some physical characteristics of *Cunninghamia konishii* Hayata wood grown in Ha Giang province **142-148**
- **Quach Van Thiem, Tran Van Chu, Phan Duy Hung.** Effect of additive ratio of calcium carbonate on properties of wood plastic composite material **149-155**
- **Pham Van Tinh, Duong Manh Hung, Hoang Ha, Nguyen Van Quan.** Optimal upgrading design and operation for water supply system of Vietnam National University of Forestry **156-166**
- **Le Dinh Hai.** Applying exploratory factor analysis to study factors influencing working motivation of direct workers in Sentec Vietnam **167-177**
- **Mai Thi Lan Huong, Le Dinh Hai.** Factors influencing quality of tax administration in Ung Hoa Taxation Department – Hanoi City **178-188**
- **Nguyen Thi Dieu Linh, Nguyen Thanh Trung Hieu.** Factors influencing satisfaction of customer for service quality of supermarket Big C Thang Long **189-197**
- **Pham Hong Luong.** Payments for forest environmental services in Vietnam: situation and solution **198-202**
- **Nguyen Thi Nguyet.** Solutions to improve the efficiency of production of rice Bacthom No.7 household size in Ly Nhan district - Ha Nam province **203-210**
- **Bui Thi Minh Nguyet, Nguyen Thi Hoang Ai.** Improve the management of ODA resources at national center for rural water supply and environmental sanitation **211-218**